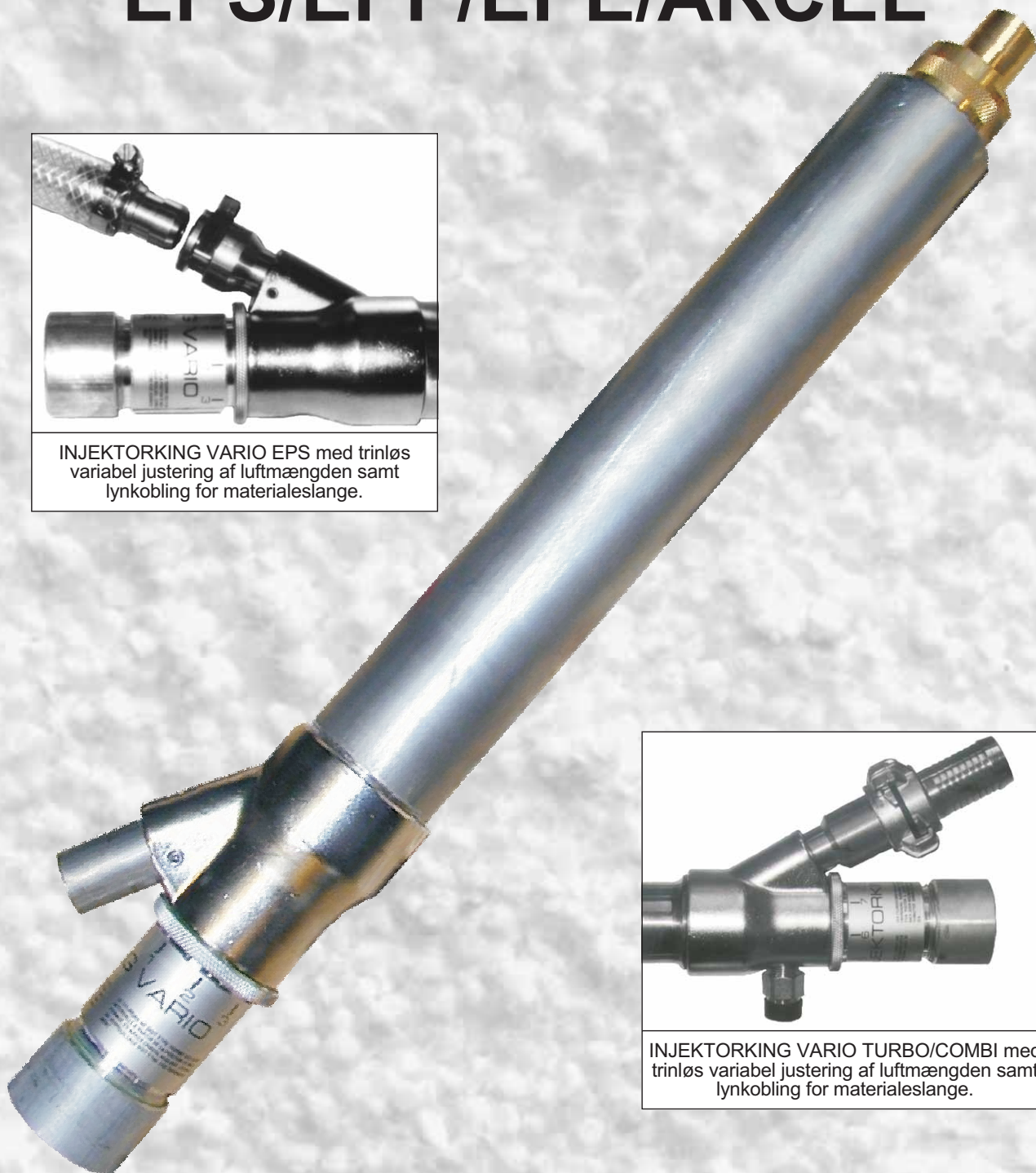


INJEKTORKING VARIO EPS/EPP/EPE/ARCEL



INJEKTORKING VARIO EPS med trinløs variabel justering af luftmængden samt lynkobling for materialeslange.



INJEKTORKING VARIO TURBO/COMBI med trinløs variabel justering af luftmængden samt lynkobling for materialeslange.



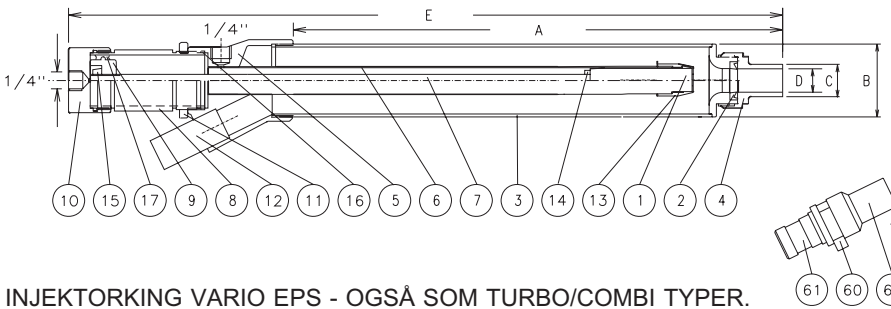
KBM APS
DK 3400 HILLERØD
TLF.+45 4826 8090
Homepage: www.kbm.dk

VØLUNDSVEJ 13
DENMARK
FAX.+45 4826 8016
e-mail: kbm@kbm.dk



KBM INJEKTORKING VARIO FYLDEPISTOL til EPS og TURBO/COMBI til EPS, EPP, EPE og ARCEL:

- **MINIMALT LUFTFORBRUG:** Den maksimale indstilling på vore fyldepistoler er mindre end halvdelen af luftforbruget end de fleste andre fyldepistoler.
- **TRINLØS VARIABEL JUSTERING** af luftmængde betyder at der ikke behøves at blive tilført mere luft end nødvendigt for at fylde formen. Og hermed reduceres også behovet for udluftning af denne.
- **Det tager 30 sekunder at skifte et mundstykke til en anden diameter og mundstykker fås i alle størrelser fra 18-36 mm.**
- **“Tilbageblæsning af materiale efter lukning”-funktion.**
- **Enkelt design og ekstrem lille vedligeholdelse:** For at skifte alle sliddele (TO PAKNINGER) tager 3 minutter. Alle dele demonteres med håndkraft uden brug af værktøj. For at skifte notringen, som er den eneste pakning der er i berøring med damp, tager 15 sekunder.
- Specielt designet, også til brug med **trykfyldesystemer**, hvilket tillader en **optimal fyldning** - også af tyndvæggede emner.
- **Mulighed for lynkobling** til materialeslange (se lille foto på forsiden). Standard for 22, 25 og 32 mm slanger.



- | | |
|----------------------|---------------------|
| 1. Pinol | 15. Låsemøtrik |
| 2. Notring | 16. O-ring |
| 3. Yderrør | 17. Dobbeltmanchet |
| 4. Mundstykke | 20. Fjeder |
| 5. Hus | 21. Fjederstop |
| 6. Indvendigt rør | 22. Fjederstyr |
| 7. Stempelstang | 23. Pinol-udsmider |
| 8. Cylinderrør | 24. Sætskrue |
| 9. Stempel | 25. Mellemstykke |
| 10. Cylindertop | 26. Cylinderrør |
| 11. Kontramøtrik | Lynkobling: |
| 12. Sugerør | 60. Fjeder |
| 13. Luftreguler.dyse | 61. Slangestuds |
| 14. Møtrik | 62. Tilslutningsdel |

INJEKTORKING VARIO EPS - OGSÅ SOM TURBO/COMBI TYPER.

ALLE TYPER FÅS SOM EPS OG TURBO/COMBI (EPS, EPP, EPE, ARCEL)

TYPE	A	B	C	D	E	F
330/40/18-36/16	330mm	40mm	18-36mm*	16mm	490mm	
330/40/18-36/16/100	330mm	40mm	18-36mm*	16mm	690mm	100mm**
530/40/18-36/16	530mm	40mm	18-36mm*	16mm	690mm	
530/40/18-36/16/100	530mm	40mm	18-36mm*	16mm	890mm	100mm**
330/42/18-36/16	330mm	42mm	18-36mm*	16mm	490mm	
330/42/18-36/16/100	330mm	42mm	18-36mm*	16mm	690mm	100mm**
530/42/18-36/16	530mm	42mm	18-36mm*	16mm	690mm	
530/42/18-36/16/100	530mm	42mm	18-36mm*	16mm	890mm	100mm**
430/42x1,5/18-36/16	430mm	42x1,5	18-36mm*	16mm	640mm	kun EPP
430/42x1,5/18-36/16/100	430mm	42x1,5	18-36mm*	16mm	840mm	100mm**kun EPP
230/50/18-36/16	230mm	50mm	18-36mm*	16mm	390mm	
330/50/18-36/16	330mm	50mm	18-36mm*	16mm	490mm	
330/50/18-36/16/100	330mm	50mm	18-36mm*	16mm	690mm	100mm**
430/50/18-36/16	430mm	50mm	18-36mm*	16mm	590mm	
530/50/18-36/16	530mm	50mm	18-36mm*	16mm	690mm	
530/50/18-36/16/100	530mm	50mm	18-36mm*	16mm	890mm	100mm**
330/50/22-36/20	330mm	50mm	22-36mm*	20mm	490mm	kun EPS

* Udskifteligt mundstykke. - **Det tager 30 sek. at skifte mundstykkedia.**
 ** Med udsmider bevægelse.

Sugerør for EPS: 22 eller 25 mm.
 Lynkobling for EPS: 22, 25 eller 32 mm.
 Lynkobling for EPP: 20-22, 25 eller 32 mm

INJEKTORKING VARIO er kalibreret til minimum 60 l/min luftmængde ved 6 bar. Dette svarer til nominelt 159 l/min.

$$(NI/Min = \sqrt{\text{Bar} + 1} \times \text{luftmængde})$$

Eksempel: 60 l ved 6 bar:

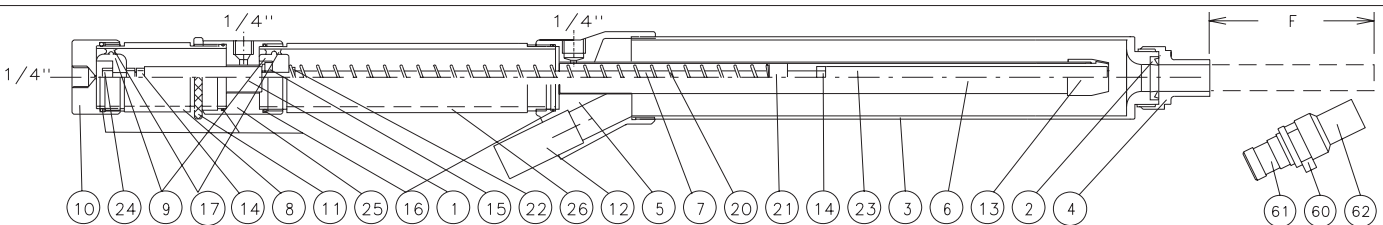
$$\sqrt{6 + 1} \times 60 = 159 \text{ NI/Min}$$

Et trin på skalaen svarer til ca. 15 l/min.

TURBO/COMBI versionen er kalibreret til minimum 100 l/min luftmængde ved 6 bar og maksimum luftmængde på 260 l/min.

Standard emballage: Kasse med 12 stk.

RET TIL ÆNDRINGER FORBEHOLDNES

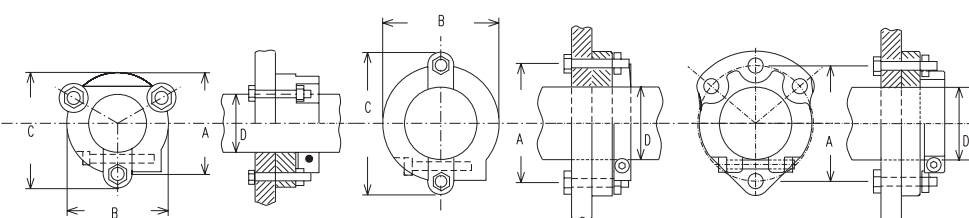


INJEKTORKING VARIO EPS MED UDSMIDER - OGSÅ SOM TURBO/COMBI (EPS, EPP, EPE og ARCEL) TYPER.

Injektor holdering 40 og 42 mm med 3 huller.

Injektor holdering 40 og 42 mm med 2 huller.

Holdering 50 mm KOMBI



Type	40/2	40/3	42/2	42/3	50 Kombi
A (mm)	70	70	70	70	78 - 80
B (mm)	70	70	70	70	Erfenbach hul konfiguration. Kurz hul konfiguration.
C (mm)	90	80	90	80	
D (mm)	40	40	42	42	50
Huller	2	3	2	3	2