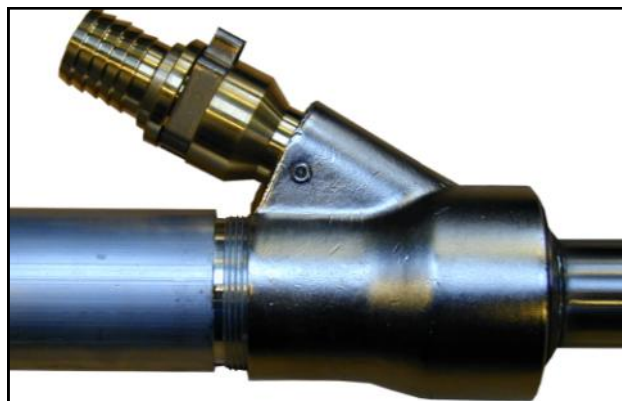


www.kbm.dk



INJEKTORKING LS PSE



INJEKTORKING LS PSE
Avec raccordement rapide pour
tuyau de matière



KBM APS
DK 3400 HILLERØD
TLF.+45 4826 8090
Homepage: www.kbm.dk

VØLUNDSVEJ 13
DENMARK
FAX.+45 4826 8016
e-mail: kbm@kbm.dk



Les injecteurs de remplissage INJEKTORKING VARIO pour PSE et PPE offrent les avantages suivants:

- Particulièrement conçu également pour l'usage avec les systèmes remplissant de pression, permettre le remplissage optimal, aussi les sections murales minces.
- Très solide modèle avec baril, manche de piston, axe de piston, et tuyau d'aspiration fait d'acier inoxydable.
- Un bas poids assure qu'aucune partie n'est endommagée en raison du poids de l'injecteur quand il est monté sur le moule.
- Construction très simple et exige extrêmement petit maintenance, avec toutes les parties démontées à la main sans utiliser l'outil du tout.
- Changement de joint U-teflon prend seulement 1 minute (le seul joint qui est influencé par la vapeur), également sans utilisation des outils. Pour changer les seules 3 pièces d'usage (2 joints + 1 roulement) prend 5 minutes. Aucune autre pièce a besoin d'être changé.
- Intégré « temps de rejet » après fini le fonctionnement.
- Raccordement rapide pour tuyau de matière disponible (voir la petite photo en première page).
- L' INJEKTORKING LS est précalibré pour 130 l/min (4.6 CuFt/min) consommation d'air par pression de 6 bar (87 PSI). C'est égal à 320 nominal l/min (11.3 CuFt/min).

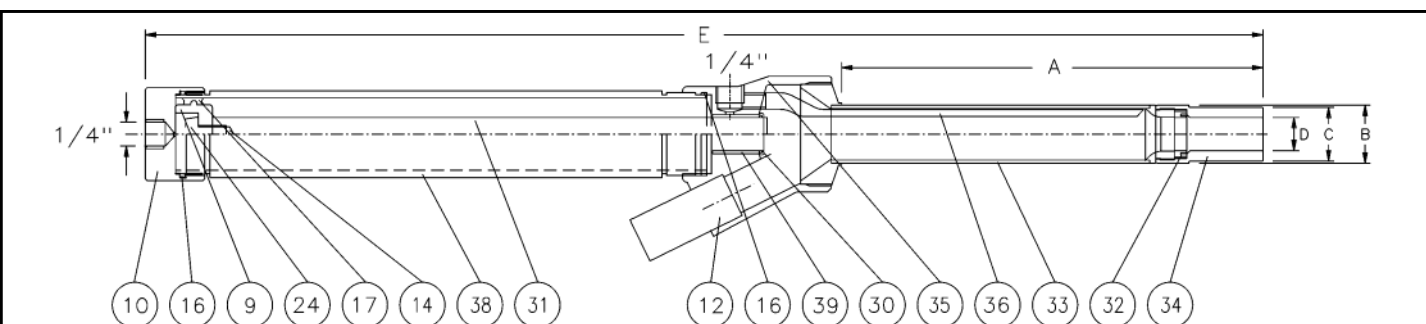
SUJET A CHANGEMENTS

TYPES	A	B	C	D	E
200/28/10-26/08	200mm	28mm	10-26mm	8mm	545mm
200/28x1,0/10-26/08	200mm	28mm	10-26mm	8mm	545mm
300/28/10-26/08	300mm	28mm	10-26mm	8mm	745mm
300/28x1,0/10-26/08	300mm	28mm	10-26mm	8mm	745mm
200/28/14-26/12	200mm	28mm	14-26mm	12mm	545mm
200/28x1,0/14-26/12	200mm	28mm	14-26mm	12mm	545mm
300/28/14-26/12	300mm	28mm	14-26mm	12mm	745mm
200/28x1,0/14-26/12	300mm	28mm	14-26mm	12mm	745mm
200/28/18-26/16	200mm	28mm	18-26mm	16mm	545mm
200/28x1,0/18-26/16	200mm	28mm	18-26mm	16mm	545mm
200/28/18-26/16/110*	200mm	28mm	18-26mm	16mm	820mm
200/28x1,0/18-26/16/110*	200mm	28mm	18-26mm	16mm	820mm
300/28/18-26/16	300mm	28mm	18-26mm	16mm	745mm
300/28x1,0/18-26/16	300mm	28mm </td <td>18-26mm</td> <td>16mm</td> <td>745mm</td>	18-26mm	16mm	745mm
300/28/18-26/16/110*	300mm	28mm	18-26mm	16mm	1020mm
300/28x1,0/18-26/16/110*	300mm	28mm	18-26mm	16mm	1020mm

*Mouvement d'éjecteur 110mm. incorporé

Tuyau d'aspiration pour (PSE): 22mm (7/8") o 25mm (1").

Raccordement rapide pour TURBO/COMBI (EPS): 22mm (7/8"), 25mm (1") o 32mm (1 1/4").

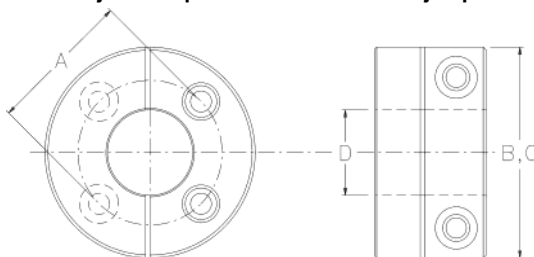


INJEKTORKING LS PSE

- | | | | | |
|------------------------|--------------------|-----------------------|----------------------|---------------------|
| 9. Piston | 16. Joint-O | 31. Manche de piston | 35. Boiter | Raccordement rapide |
| 10. Couvercle cyl. | 17. Manchon | 32. Joint -U (teflon) | 36. Orifice de l'air | 60. Clip |
| 12. Tuyau d'aspiration | 24. Vis M8x30 | 33. Baril extérieur | 38. Buse d'air | 61. Tuyau |
| 14. 2x Écrou M8 | 30. Vis Allen M6x8 | 34. Embout | 39. Roulement | 62. Accouplement |

Type	28/4
A (mm)	48
B (mm)	70
C (mm)	70
D (mm)	28
Trous	4

Les injecteurs LS avec joint de raccordement de 28mm peuvent être utilisés pour remplacer des injecteurs par le baril d'un dia. de jusqu' à 32 mm



Raccordement rapide pour tuyau de matière 22, 25 et 32 mm.

