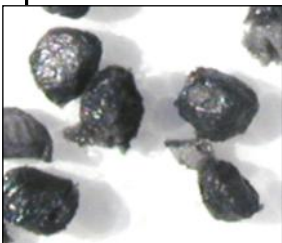


www.kbm.dk



# RECICLAGEM

## MINI "EM-UM-UNIDADE"



Perlas EPP  
prontas  
para ser  
recicladadas.



Perlas EPS  
prontas  
para ser  
recicladadas

**ABERTURA DO FUNIL:  
900X600 MM**

# EPS / EPP / EPE / ARCEL / NEOPOR



KBM APS  
DK 3400 HILLERØD  
TLF.+45 4826 8090  
Homepage: [www.kbm.dk](http://www.kbm.dk)

VØLUNDSVEJ 13  
DENMARK  
FAX.+45 4826 8016  
e-mail: [kbm@kbm.dk](mailto:kbm@kbm.dk)



- Se você precisar tratar EPS / EPP / EPE peças / ARCEL para que eles possam ser reciclados em uma produção.
- O único sistema no mercado, onde você tem um pretriturador/granulador, uma unidade de separação de póeria, uma ventilação do ciclone e um compactador opcional da poeira **construídos em uma unidade.**
- Reciclar substituindo a materia-prima nova é a **melhor maneira econômica**, porque você ganha até 80-90% do valor original da matéria prima.
- **Altas taxas de reutilização.** Com material de forma 10-20% pode normalmente ser reutilizado sem problemas. (ainda mais quando se usa un Styromix de KBM) e 20-50% ou mesmo 100% pelo bloco - dependendo do equipamento disponível para moldar.
- Pedacos inteiros são pretriturados e granulados em pérolas individuais, a poeira é separada, as pérolas são transportadas a um silo de armazenamento e a poeira extraída e compactada. **TUDO EM UMA UNIDADE !**
- Faz **pérolas individuais** com muito pouca poeira gerada (qual é removida) e o produto final pode ser usado para mistura em uma produção para substituir as pérolas de materia-prima nova.
- **Instalação muito fácil.** Conecte só o poder e a canalização ao silo do armazenamento.
- Pode ser facilmente movido por uma empilhadeira ou similar.
- As peças exteriores podem ser retiradas em um muito curto tempo e a caixa de reciclagem pode ser posta agora em um caminhão ou em um **contêiner standard** para o transporte fácil em onde ajusta.
- Devido ao **desenho único do granulador de KBM** apenas 5 -10% da poeira EPS é gerada por granulação de perlas individuais.
- A separação de poeira muito eficiente assegura que **não há produção para depois** devido a problemas com ventilações principais bloqueados.
- Sem igual **sistema de ventilação de ciclone de baixa manutenção** que garante que o senhor tenha ventilação suficiente para uma boa separação de poeira sem muitos sacos da ventilação a limpar.

#### Dados técnicos:

##### Capacidade/hora EPS:

(Granulado e poeira EPS extraída)

**Peneira com furos 6 mm (forma):** 6-8 m<sup>3</sup> (210-280 ft<sup>3</sup>)

**Peneira com furos 10 mm (bloco):** 9-10 m<sup>3</sup> (315-350ft<sup>3</sup>)

**Peneira com furos 12 mm (bloco):** 12-13 m<sup>3</sup> ( 420-455 ft<sup>3</sup>)

##### Capacidade/hora EPP:

(Granulado e pó extraído EPP)

**Peneira com furos 6 mm (EPP):** 50-100kg (110-220 lbs)

**Superfície de peneira:**

0.9 m2 (9.7ft2)

**Espaço necessário:**

approx. 6 m2 (65 Ft2)

##### Dimensões:

C x L x A

Montado completamente: 2.23x2.73x3.56 m (88x108x140")

Desmontado para transporte: 2.23x2.23x2.22 m (88x88x87")

Silo armazenamento (6): 2.0x2.0x6.0 m (80x80x240")  
(qualquer tamanho disponível)

Tamanho de saco de silo: 2.0x2.0x4.0 m (80x80x160")  
(qualquer tamanho disponível) (approx. 17 m3/600 ft<sup>3</sup>)

Conexões de tubos:

160 mm (6")

**Abertura do funil:**

900x600mm (36x24")

Material EPS reutilizável após a reciclagem: min. 93-95 %

Poeira do EPS extraído e partículas finas: max. 5-7 %

Conteúdo de pó depois separação de poeira max. 1 %

(Experiência de EPS granulado em granulador de KBM.)

**Carga elétrica:**

EPS

EPP

Reciclagem "EM-UMA-UNIDADE"

18.4 Kw

31.9 Kw

Tensão: 3x400V/50Hz, 3x480V/60Hz ou outras tensões.

##### Como usar de novo em prática:

Use a unidade de mistura Styromix de KBM para fazer uma mistura muito precisa diretamente na máquina de molde. Aumenta a taxa de mistura possível evitando separação dos materiais novos e reciclados e é muito fácil de operar.

SUJEITO A ALTERAÇÕES

