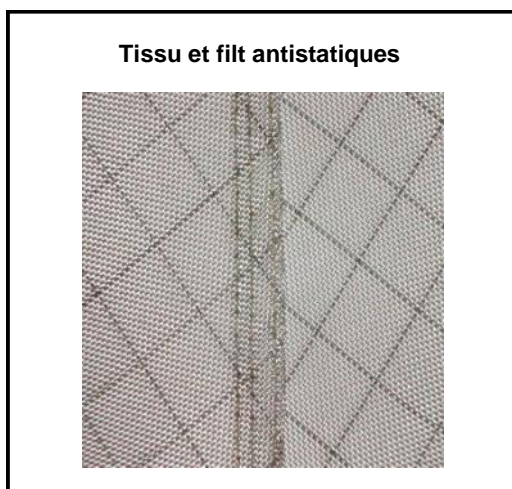
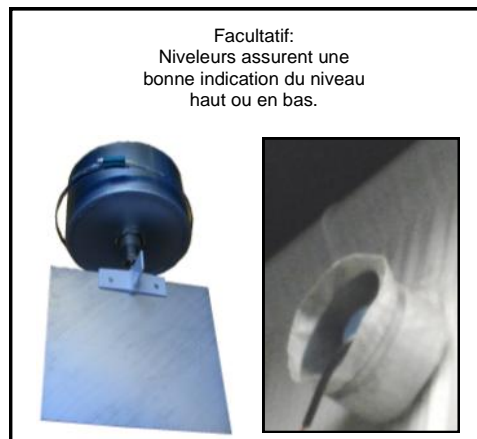




KBM SILO

PSE / PPE / EPE / ARCEL / NEOPOR

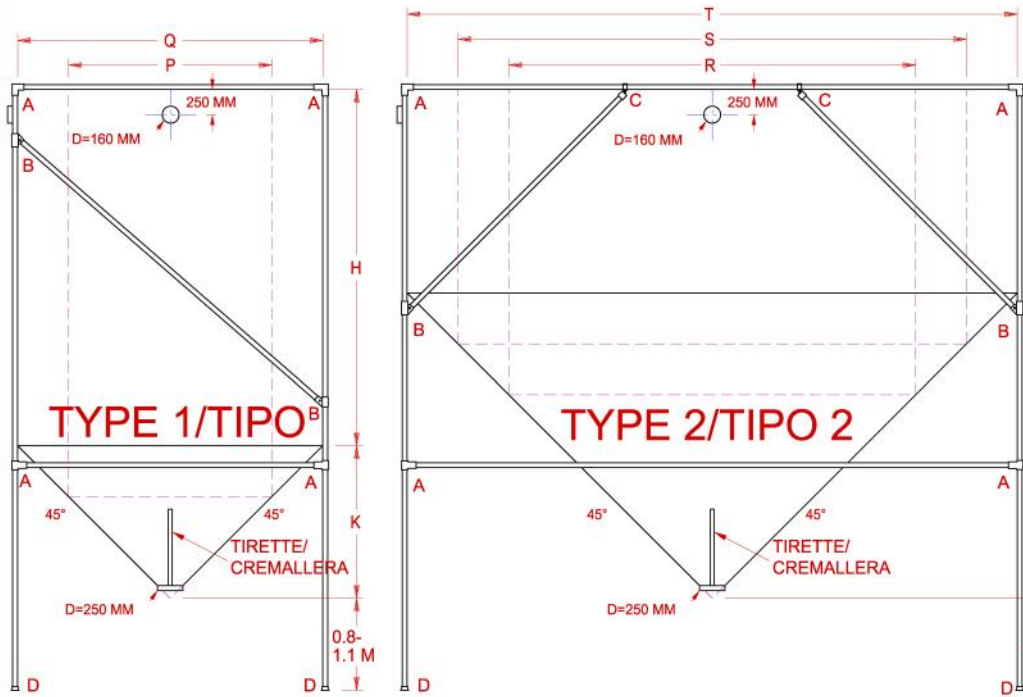


KBM APS
DK 3400 HILLERØD
TLF.+45 4826 8090
Homepage: www.kbm.dk

VØLUNDSVEJ 13
DENMARK
FAX.+45 4826 8016
e-mail: kbm@kbm.dk



KBM STYROSILO PSE/EPS+EPP



MATIÈRE SAC DU SILO:
PREUVE DE POSSUSSIÈRE TISSU
DE POLYESTER ANTISTATIQUE
AVEC FIBRES BEKITEX ANTISTATIQUE
AVEC CONTENU D'ACIER
Litre/dm³ x r^{min} 200Pa (ISO 9237):50

MATIÈRE DE FILTRE:
FEUTRE D'AIGUILLE ANTISTATIQUE
PREUVE DE POUSSIÈRE
AVEC HAUTE PERMÉABILITÉ AÉRIENNE
Litre/dm³ x r^{min} 200Pa (ISO 9237):
250 OU 400

SUPPORT:
1 1/2" TUYAUX EN ACIER GALVANISÉ

MATERIAL SACO DE SILO:
PRUEBA DE POLVO TELA
DE POLIESTER ANTIESTÁTICO
CON FIBRAS ANTIESTÁTICAS BEKITEX.
CON CONTENIDO DE ACERO
Litro/dm³ x r^{min} 200Pa (ISO 9237):50

MATERIAL DE FILTRO:
FIELTRO DE AGUJA ANTISTÁTICO
PRUEBA DE POLVO
CON ALTA PERMEABILIDAD DE AIRE.
Litro/dm³ x r^{min} 200Pa (ISO 9237):
250 OU 400

ESTANTE:
1 1/2" TUBOS DE ACERO GALVANIZADO

SELON LE LONGUEUR
DE SORTIE.
DE ACUERDO A LA ALTURA

TAILLE STANDARD/TALLA ESTANDARD

	H	K	VOLUMEN	
P	2.0 X 2.0 M	4.0 M	1.0 M	17 M ³
Q	3.0 X 3.0 M	3.5 M	1.5 M	36 M ³
R	4.0 X 4.0 M	3.0 M	2.0 M	58 M ³
S	5.0 X 5.0 M	2.5 M	2.5 M	83 M ³
T	6.0 X 6.0 M	2.0 M	3.0 M	108 M ³

DÉFINISSEZ VOTRE PROPRE TAILLE DE SAC DE SILO				
HAUTEUR	LARGEUR	LONGUEUR	ENTRÉE NU/DIA	TAILLE DE SORTIE
CREE SU PROPIA TALLA DE SACO DE SILO				
LARGO	ANCHO	ALTURA	ENTRADA NU/DIA.	TAMAÑO DE SALIDA

KBM APS	DATO	10/09/13
STYROSILO	NO.	P200962
	INIT.	CP
	RET.	
	RET.	
	RET.	
	RET.	
	RET.	

KBM SILO "Tube clamps"

Type A



Type B



Type C



Type D



Type E



Type F



Type G



Type H



Type J



Type K



D48 = Ø48mm = 1,5"

E60 = Ø60mm = 2"



KBM APS
DK 3400 HILLERØD
TLF.+45 4826 8090
Homepage: www.kbm.dk

VØLUNDSVEJ 13
DENMARK
FAX.+45 4826 8016
e-mail: kbm@kbm.dk

